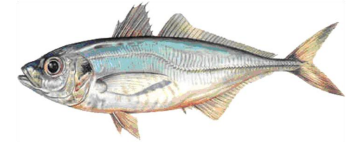


Manual para determinar la
madurez macroscópica
del Jurel(*Trachurus trachurus*)
en el área ICES

IEO. Centros Oceanográficos de A Coruña, Santander
y Vigo.



INTRODUCCIÓN

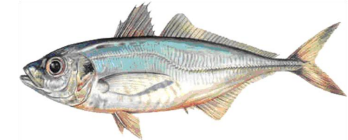
Este manual está basado en los informes de los siguientes talleres de madurez:

- Workshop on sexual Maturity Staging of Mackerel and Horse mackerel (WKMSMAC). 26–29 November 2007 Lisbon, Portugal
- Workshop on Maturity Staging of Mackerel and Horse Mackerel (WKMSMAC2). 28 September–2 October 2015 Lisbon, Portugal

BIBLIOGRAFÍA

- ICES, 2008. Report of the Workshop on Sexual Maturity Staging of Mackerel and Horse Mackerel (WKMSMAC). ICES CM 2007/ACFM:26. 52 pp.
- ICES 2012. Report of the workshop for maturity staging chairs (WKMATCH). ICES CM 2012\ACOM:58, 57 pp.
- ICES, 2015. Report of the Workshop on Maturity Staging of Mackerel and Horse Mackerel (WKMSMAC2). ICES CM 2015/SSGIEOM:17. 89 pp
- Walsh, M., Hopkins, P., Witthames, P. R., Greer Walker, M., and Watson, J. 1990. Estimation of total potential fecundity and atresia in the Western mackerel stock, 1989. ICES CM 1990/H:31. 8 pp.

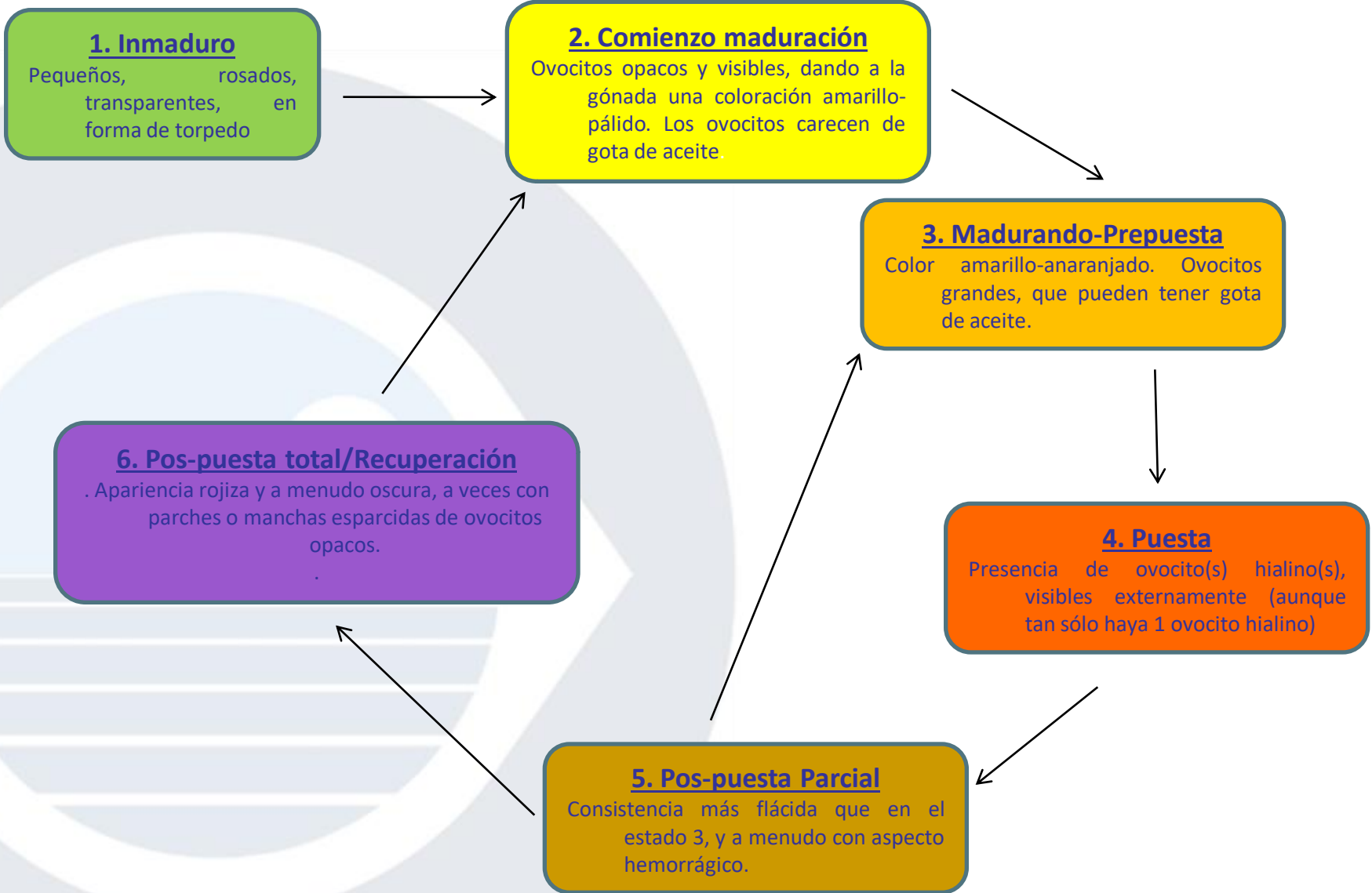
Clave de madurez sexual del Jurel



ICES WKMSMAC 2007	Walsh, 1990	MADURO/INMADURO	ESTADO MADUREZ	HEMBRAS	MACHOS
1	1	Inmaduro	Inmaduro	Pequeños, rosados y transparentes, en forma de torpedo	Pequeños, transparentes o pálidos y acintados
2	2	Maduro	Comienzo maduración	Ocupan de 1/4 a 3/4 de la cavidad visceral. Ovocitos opacos y visibles, dando a la gónada una coloración amarillo-pálido. Los ovocitos carecen de gota de aceite.	Ocupan de 1/4 a 3/4 de la cavidad corporal. Color blanco grisáceo. No fluye esperma
	3	Maduro	Madurando-Prepuesta	Ocupan de 3/4 hasta casi toda la cavidad del cuerpo. Color amarillo-anaranjado. Ovocitos grandes, que pueden tener gota de aceite.	Ocupan de 3/4 a casi toda la cavidad del cuerpo. Color blanco cremoso
3	4	Maduro	Puesta	Tamaño variable: desde 1/4 de la cavidad visceral hasta llenarla totalmente. Presencia de ovocito(s) hialino(s), visibles externamente (aunque tan sólo haya 1 ovocito hialino, el estado de la gónada se considera 4)	Ocupan toda la cavidad visceral. Color blanco cremoso. El esperma fluye libremente.
	5	Maduro	Postpuesta parcial	Ocupan desde menos de 1/4 a 3/4 de la cavidad visceral. Consistencia más flácida que en el estado 3, y a menudo con aspecto hemorrágico.	Ocupan desde menos de 1/4 a 3/4 de la cavidad visceral. Testículos contraídos (arrugados) en su parte posterior (cerca del ano). Esperma libre.
4	6	Maduro	Postpuesta Total/Recuperación	Ocupan 1/4 ó menos de la cavidad visceral. Apariencia rojiza y a menudo oscura, a veces con parches o manchas	Ocupan 1/4 ó menos de la cavidad corporal. Opacos con tonos pardos y sin rastros de esperma.

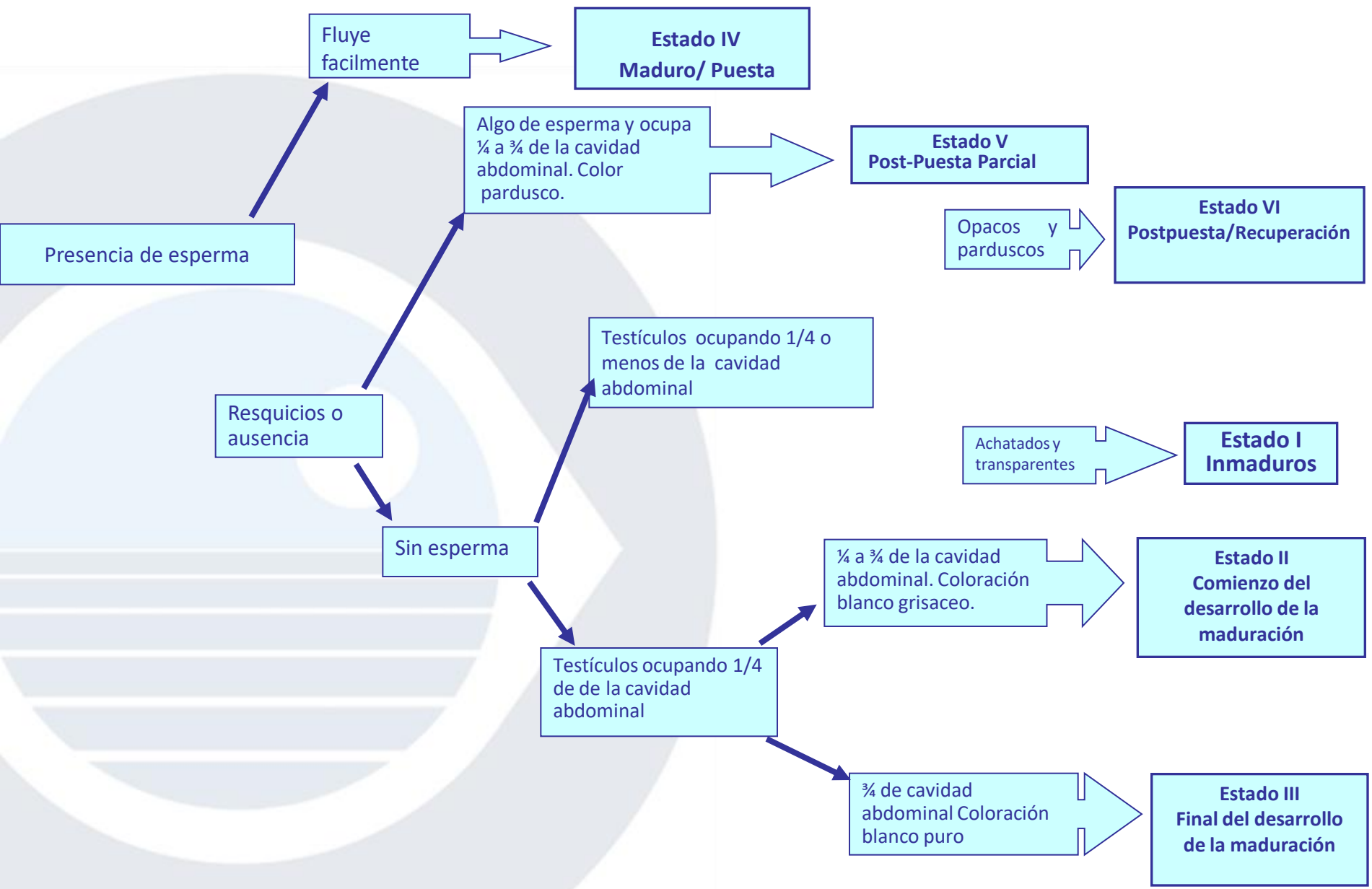


Ciclo de madurez del Jurel_ MACHOS





Clave Dicotómica del Jurel – MACHOS





Macho 1. Inmaduro.



Jurel (*Trachurus trachurus*). Zona ICES: División 8c y Sub-división 9a Norte

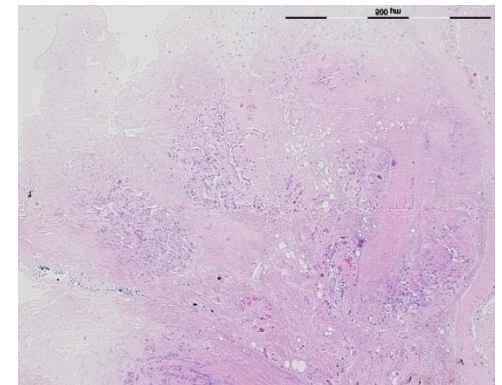
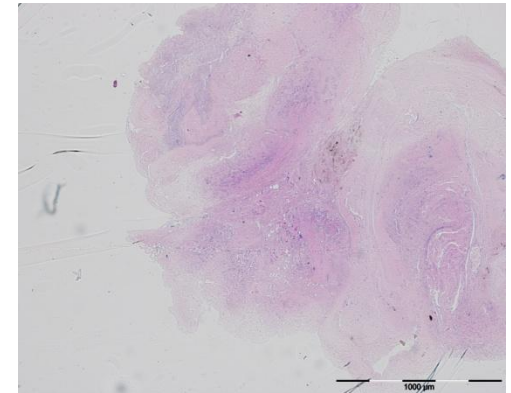
Observación macroscópica:

Testículos pequeños, transparentes o pálidos y acintados.

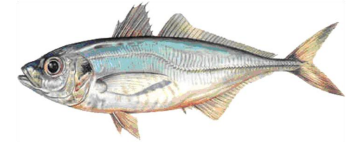


Código del individuo: HOM015

Observación microscópica:



Código cassette:



Macho 2. Comienzo maduración ♂

Jurel (*Trachurus trachurus*). Zona ICES: División 8c y Sub-división 9a Norte

Observación macroscópica: testículos que ocupan de $\frac{1}{4}$ a $\frac{3}{4}$ de la cavidad corporal. Color blanco grisáceo. No fluye esperma.

Observación microscópica:

Código del individuo:

Código cassette:



Macho 3. Prepuesta



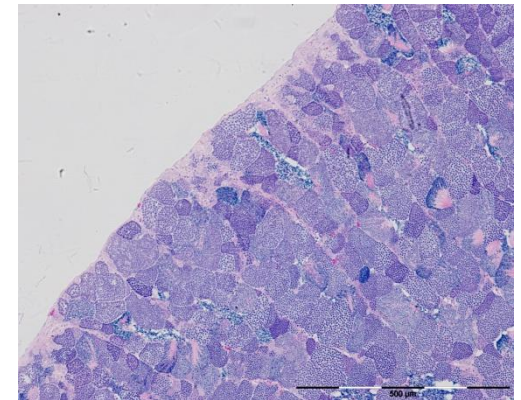
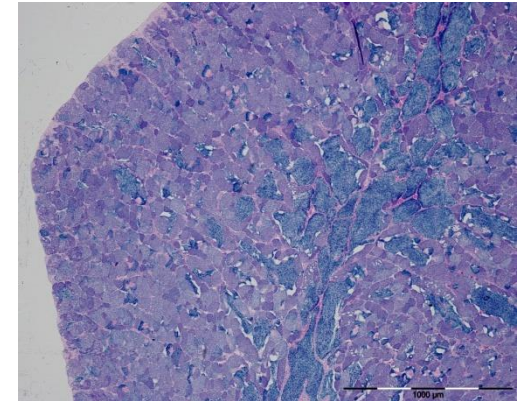
Jurel (*Trachurus trachurus*). Zona ICES: División 8c y Sub-división 9a Norte

Observación macroscópica: testículos que ocupan de $\frac{3}{4}$ a casi toda la cavidad del cuerpo. Color blanco cremoso.



Código del individuo: HOM011

Observación microscópica:



Código cassette:

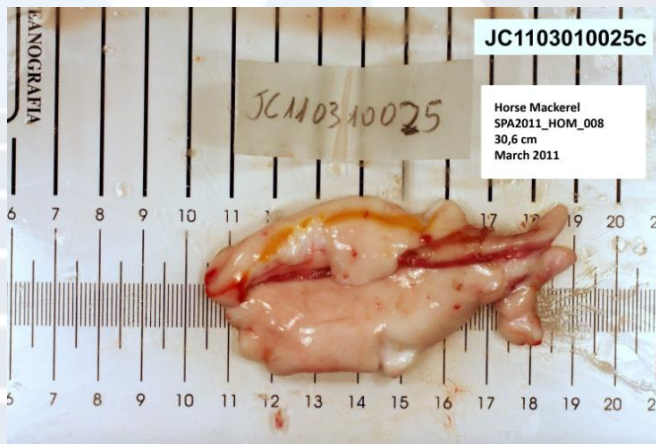


Macho 4. Puesta



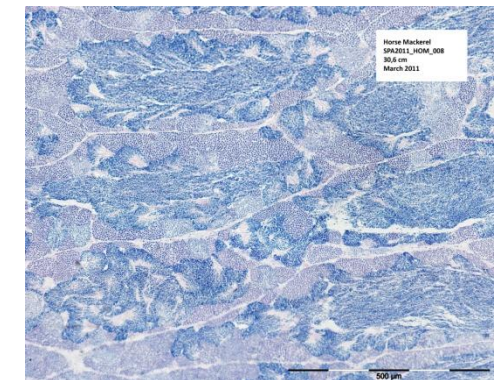
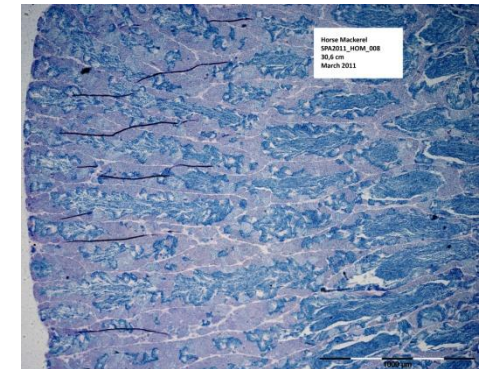
Jurel (*Trachurus trachurus*). Zona ICES: División 8c y Sub-división 9a Norte

Observación macroscópica: testículos que ocupan toda la cavidad visceral. Color blanco cremoso. El esperma fluye libremente.

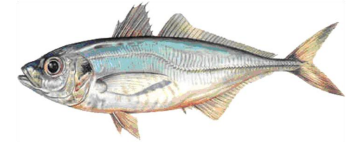


Código del individuo: JC110310025

Observación microscópica:
(spz)



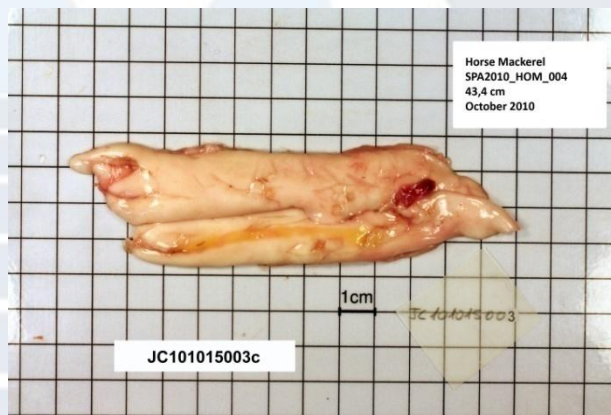
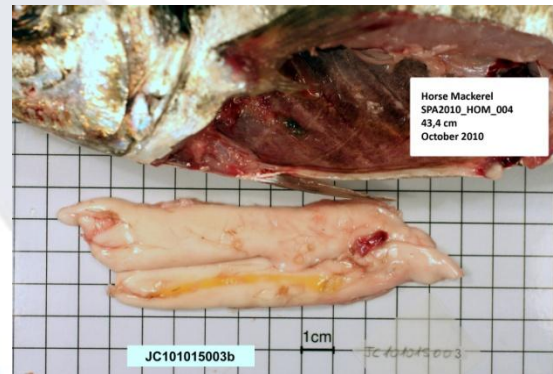
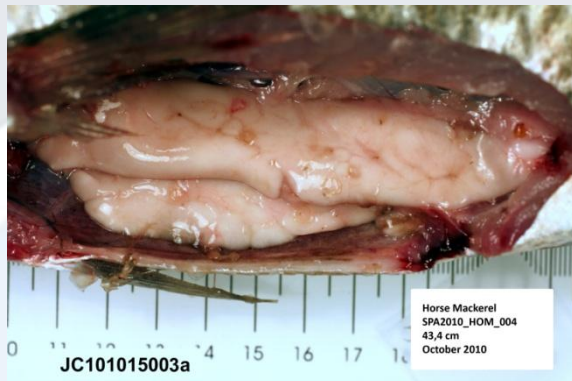
Código casette:



Macho 5. Post-Puesta parcial

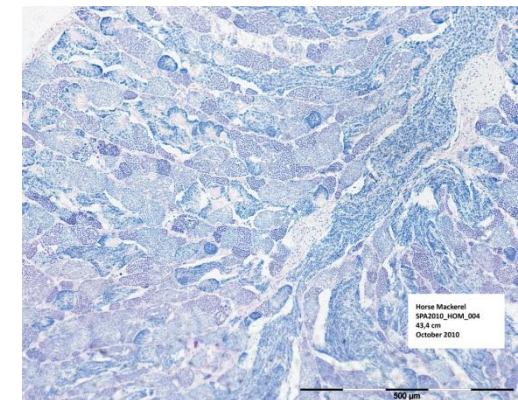
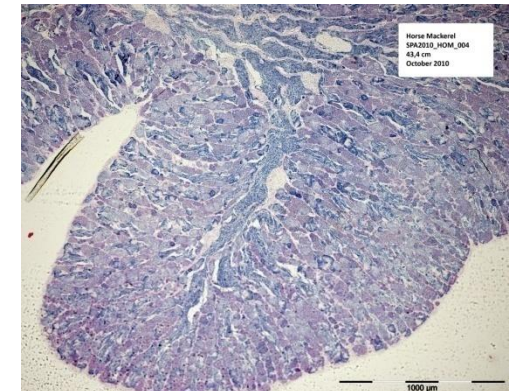
Jurel (*Trachurus trachurus*). Zona ICES: División 8c y Sub-división 9a Norte

Observación macroscópica: testículos que ocupan desde menos de $\frac{1}{4}$ a $\frac{3}{4}$ de la cavidad visceral. Testículos contraídos (arrugados) en su parte posterior (cerca del ano). Esperma libre.



Código del individuo: JC101015003

Observación microscópica:



Código cassette:



Macho 6 . Post-Puesta total/ Recuperación ♂

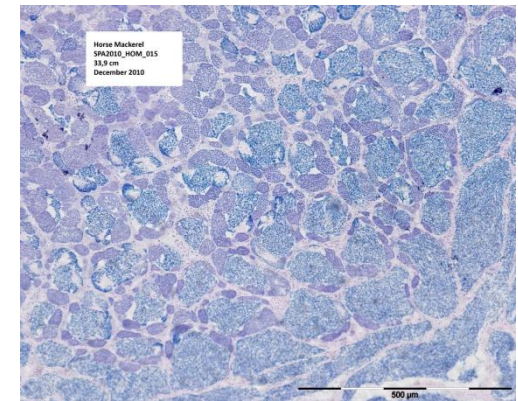
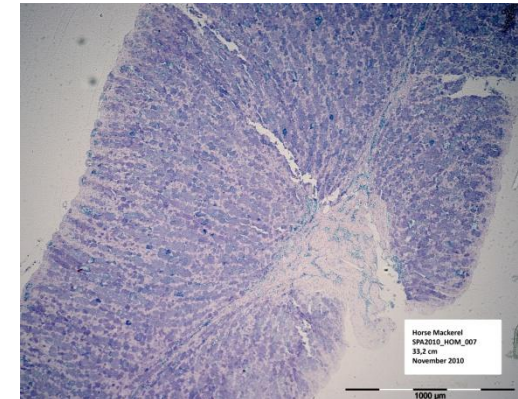
Jurel (*Trachurus trachurus*). Zona ICES: División 8c y Sub-división 9a Norte

Observación macroscópica: testículos que ocupan $\frac{1}{4}$ ó menos de la cavidad corporal. Opacos con tonos pardos y sin rastros de esperma.



Código del individuo: JV101215010

Observación microscópica:
(spz)



Código cassette:

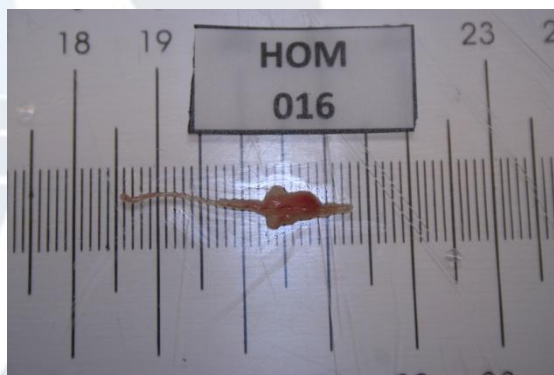
Macho1. Inmaduro



Aspecto macroscópico engañoso

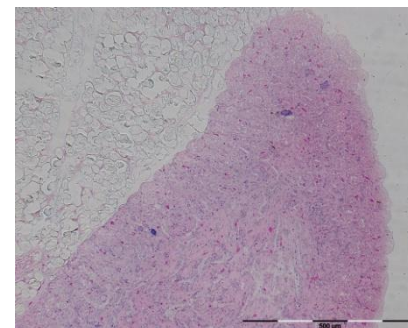
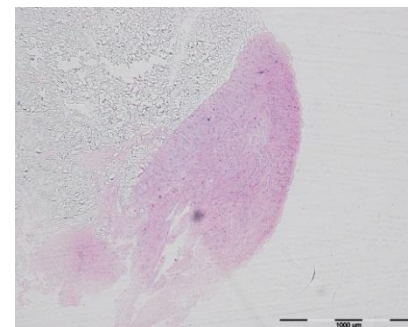
Jurel (*Trachurus trachurus*). Talla 14.3 cm. Zona ICES: División 8c y Sub-división 9a Norte

Observación macroscópica: SPA2015_HOM_016 madurez 1 en fresco según escala Walsh, 1990.



Código del individuo: HOM016

Observación microscópica:
Histología madurez 6 según escala Walsh, 1990.



Código cassette:

Macho 2. Comienzo maduración

Aspecto macroscópico engañoso

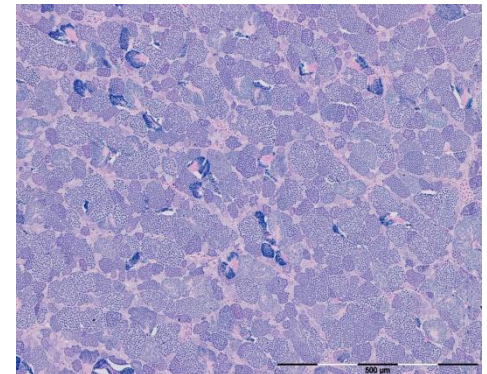
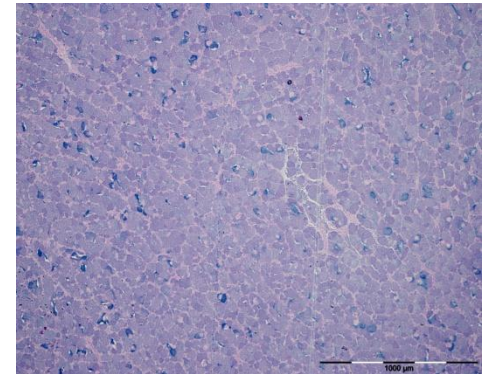
Jurel (*Trachurus trachurus*). Talla 20.8 cm. Zona ICES: División 8c y Sub-división 9a Norte

Observación macroscópica: SPA2015_HOM_007 madurez 2 en fresco según escala Walsh, 1990.



Código del individuo: HOM007

Observación microscópica:
Histología madurez 3 según escala Walsh, 1990.



Código cassette:

Macho 4. Puesta



Aspecto macroscópico engañoso

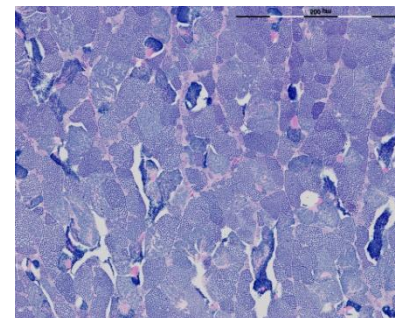
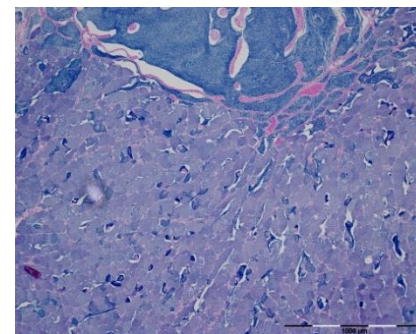
Jurel (*Trachurus trachurus*). Talla 27.8 cm. Zona ICES: División 8c y Sub-división 9a Norte

Observación macroscópica: SPA2015_HOM_012 madurez 4 en fresco según escala Walsh, 1990.



Código del individuo: HOM012

Observación microscópica:
Histología madurez 3 según escala Walsh, 1990.



Código cassette: